

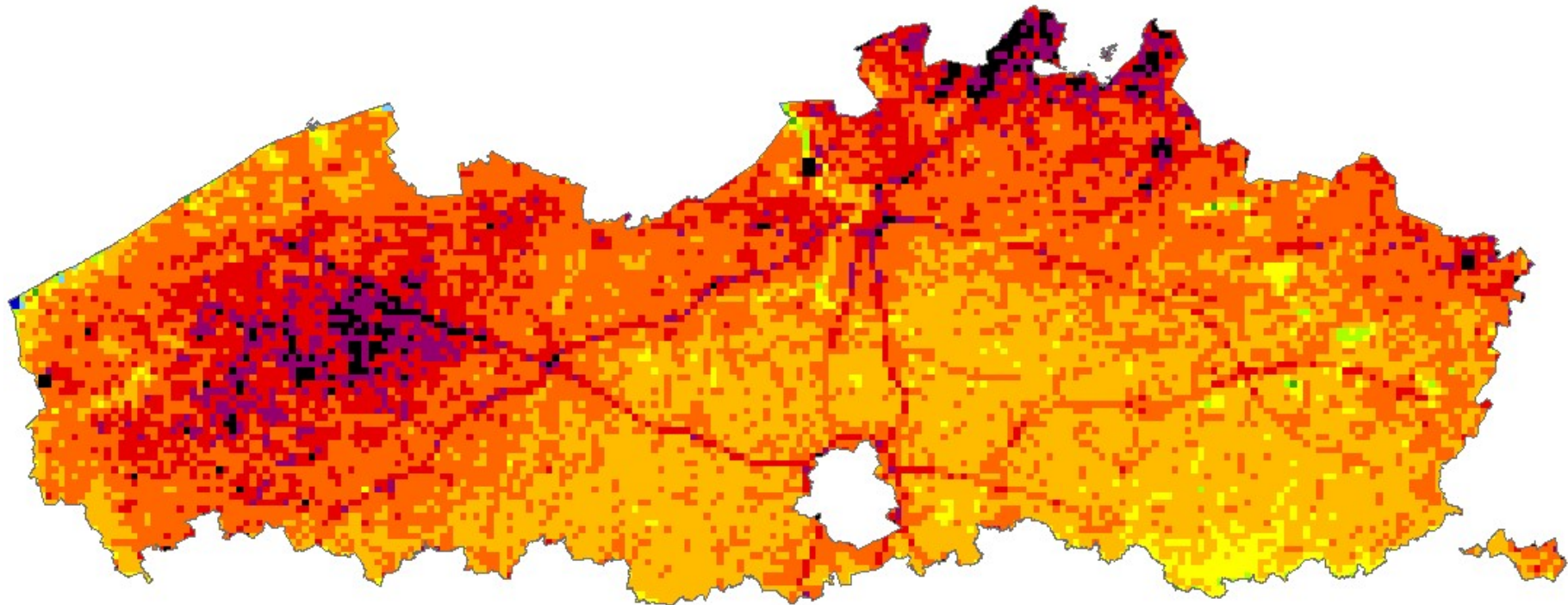


Vlaamse
overheid

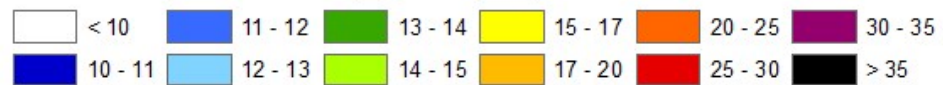
Programmatische Aanpak Stikstof

Studienamiddag BVLE | UGent | ILVO
Een landbouweconomische blik op de stikstofproblematiek
4 mei 2022

Stikstofdepositie | Vlaanderen



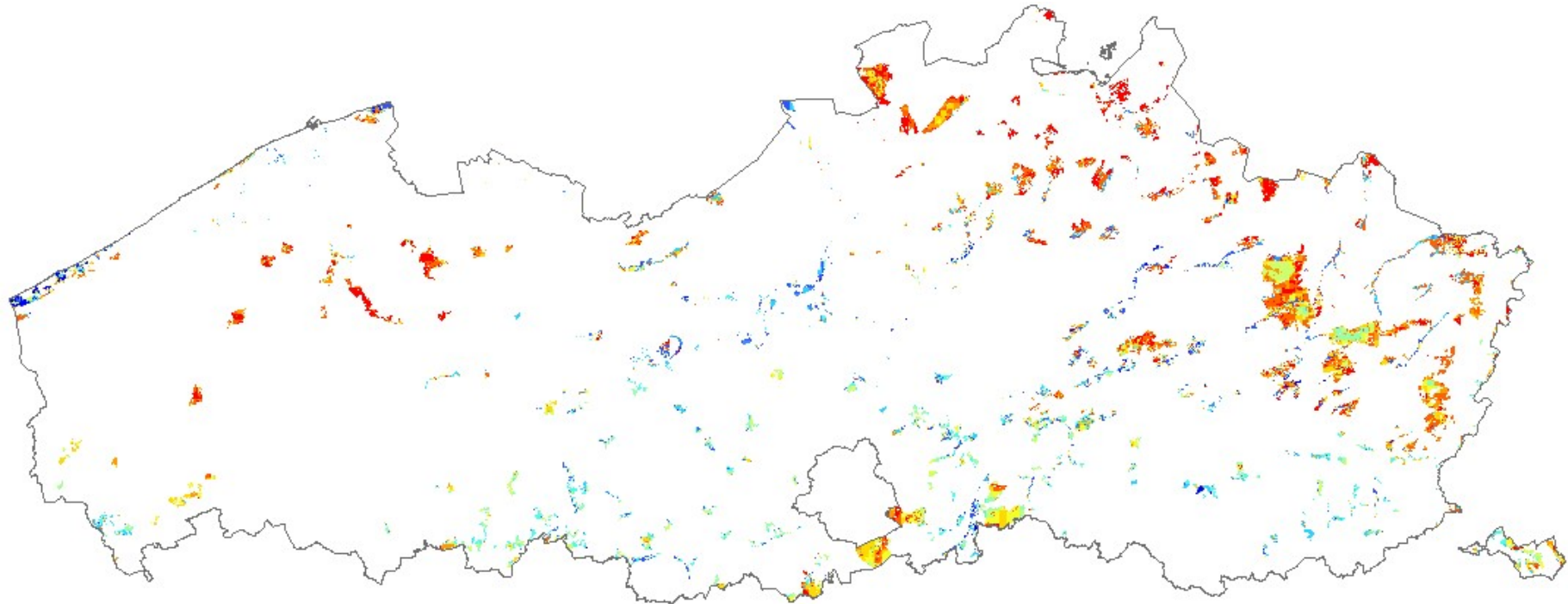
Stikstofdepositie 2015 (kgN/ha/jaar)



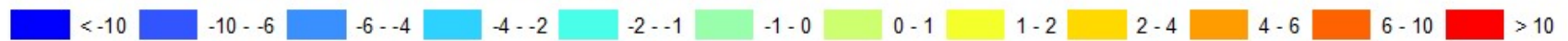
Stikstofdepositie | Vlaanderen

Herkomst/bron	Stikstofdepositie		
	kg N ha ⁻¹ j ⁻¹	Aandeel van ruwe depositie (%)	Aandeel van totale depositie (%)
Vlaanderen	12,4	57,2 %	
- Huishoudens	0,3	1,2 %	
- Industrie	0,4	1,8 %	
- Energie	0,1	0,3 %	
- Landbouw	9,7	44,5 %	
○ Mestverwerking	0,2	1,1 %	
○ Kunstmest	0,7	3,1 %	
○ Stallen en opslag	5,8	26,6 %	
○ Uitrijden en beweiding	2,6	12,1 %	
○ NOx	0,4	1,6 %	
- Transport	2,0	9,0 %	
- Handel & Diensten	0,0	0,2 %	
Buitenland	9,3	42,8 %	
- NHx	4,4	20,2 %	
- NOy	4,9	22,6 %	
Ruwe depositie	21,7	100,0 %	96,4 %
Bijtellingen	0,8		3,6 %
Totaal	22,5		100,0 %

Stikstofdepositie | SBZ-H



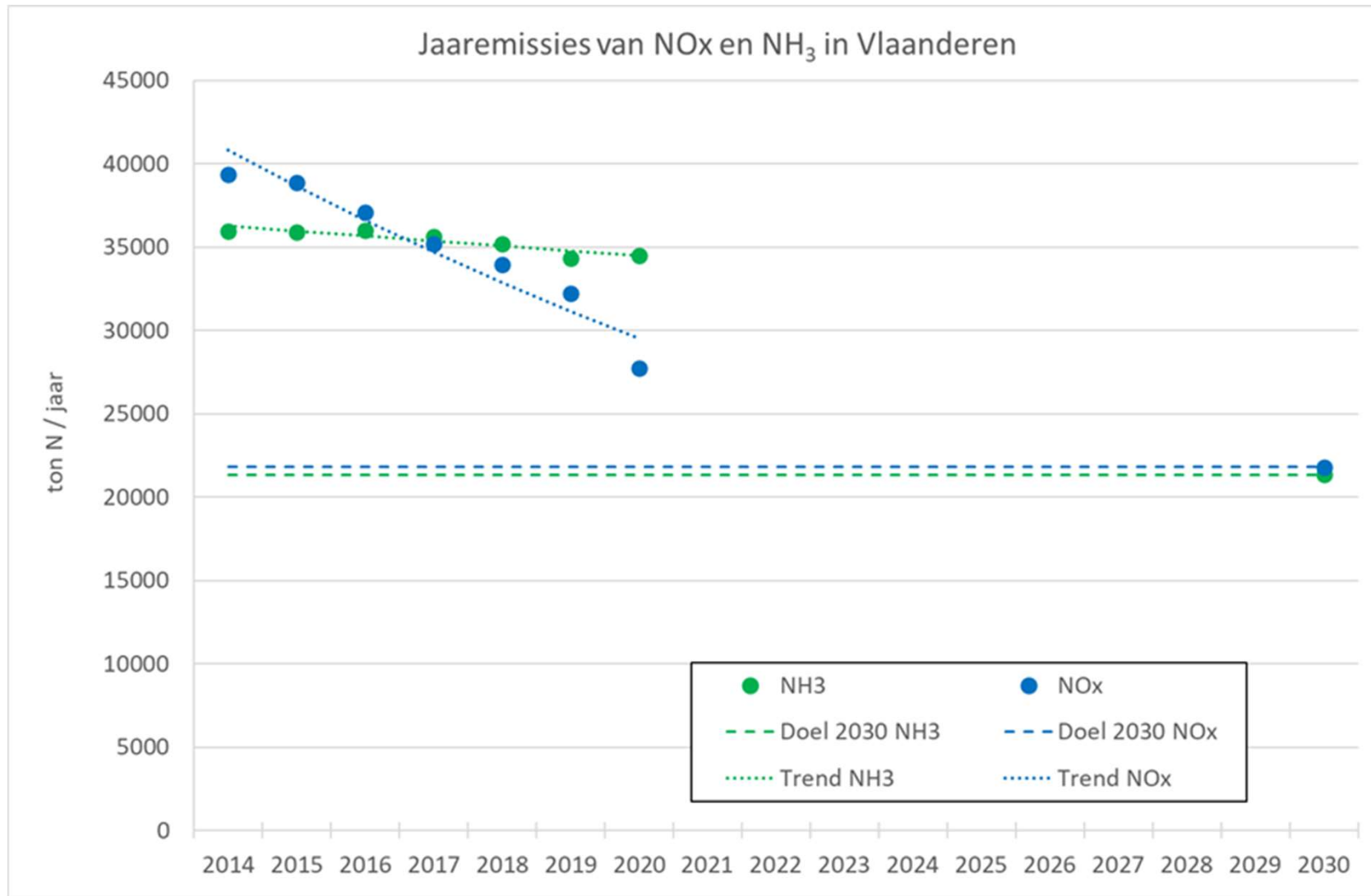
Verschil tussen N-depositie en KDW 2015 (kgN/ha/jaar)



Emissie NOx en ammoniak | sectoren

Sector	Emissie 2019					
	NOx		NH ₃		Totaal N	
	ton N	Aandeel (%)	ton N	Aandeel (%)	ton N	Aandeel (%)
- Huishoudens	1.414	4,4%	535	1,6%	1.949	2,9%
- Industrie	6.198	19,2%	691	2,0%	6.889	10,4%
- Energie	2.198	6,8%	5	0,0%	2.202	3,3%
- Land- en tuinbouw	3.081	9,6%	32.500	94,7%	35.581	53,5%
- Transport	17.805	55,3%	464	1,4%	18.269	27,5%
- Handel & diensten	669	2,1%	132	0,4%	802	1,2%
- Off-road	837	2,6%	2	0,0%	839	1,3%
Totaal	32.203	100%	34.329	100%	66.532	100%

Emissie NOx en ammoniak | evolutie



Doel van de PAS

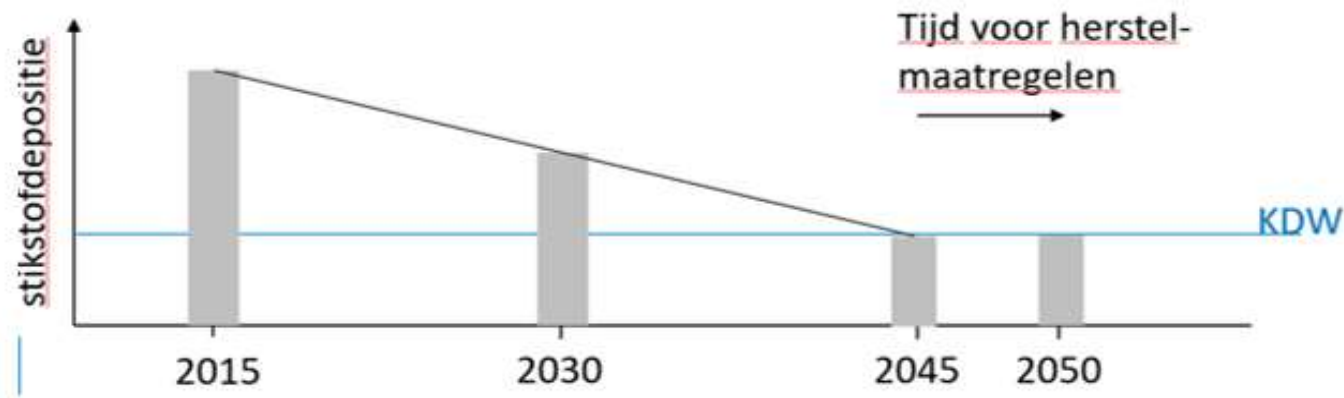
- ▶ Bijdragen aan de realisatie van de instandhoudingsdoelstellingen voor Europees beschermde natuur door de impact van stikstofdepositie op Speciale Beschermingszones aangewezen in toepassing van de Habitatrictlijn structureel en planmatig terug te dringen
- ▶ Een toekomstgericht, werkbaar en rechtszeker kader bieden voor vergunning- en toestemmingverlening, rekening houdend met ecologische, sociale en economische randvoorwaarden

Onderdelen van de PAS

1. **Emissiereductie:** brongerichte maatregelen om de emissie en depositie van stikstof te verminderen terug te dringen
2. **Beoordelingskaders:** kaders voor de beoordeling van de impact van activiteiten die NO_x of ammoniak uitstoten
3. **Natuurherstel:** Een stikstofsaneringsplan met herstelmaatregelen voor de natuurkwaliteit en het natuurlijk milieu in SBZ-H
4. **Flankerend beleid:** een pakket flankerende maatregelen om sectorinspanningen te ondersteunen
5. **Monitoring en borging**

1. Emissiereductie | doel + aanpak

- ▶ Doel: Overschrijding KDW moet in periode 2015–2030 afnemen met 50%



- ▶ Aanpak
 - Business-as-usual ontoereikend
 - Ruimtelijk-gedifferentieerd verdelingsvraagstuk
 - Scenario's uitgewerkt met generieke vs gebiedsgerichte emissiereducties

1. Emissiereductie | opgave

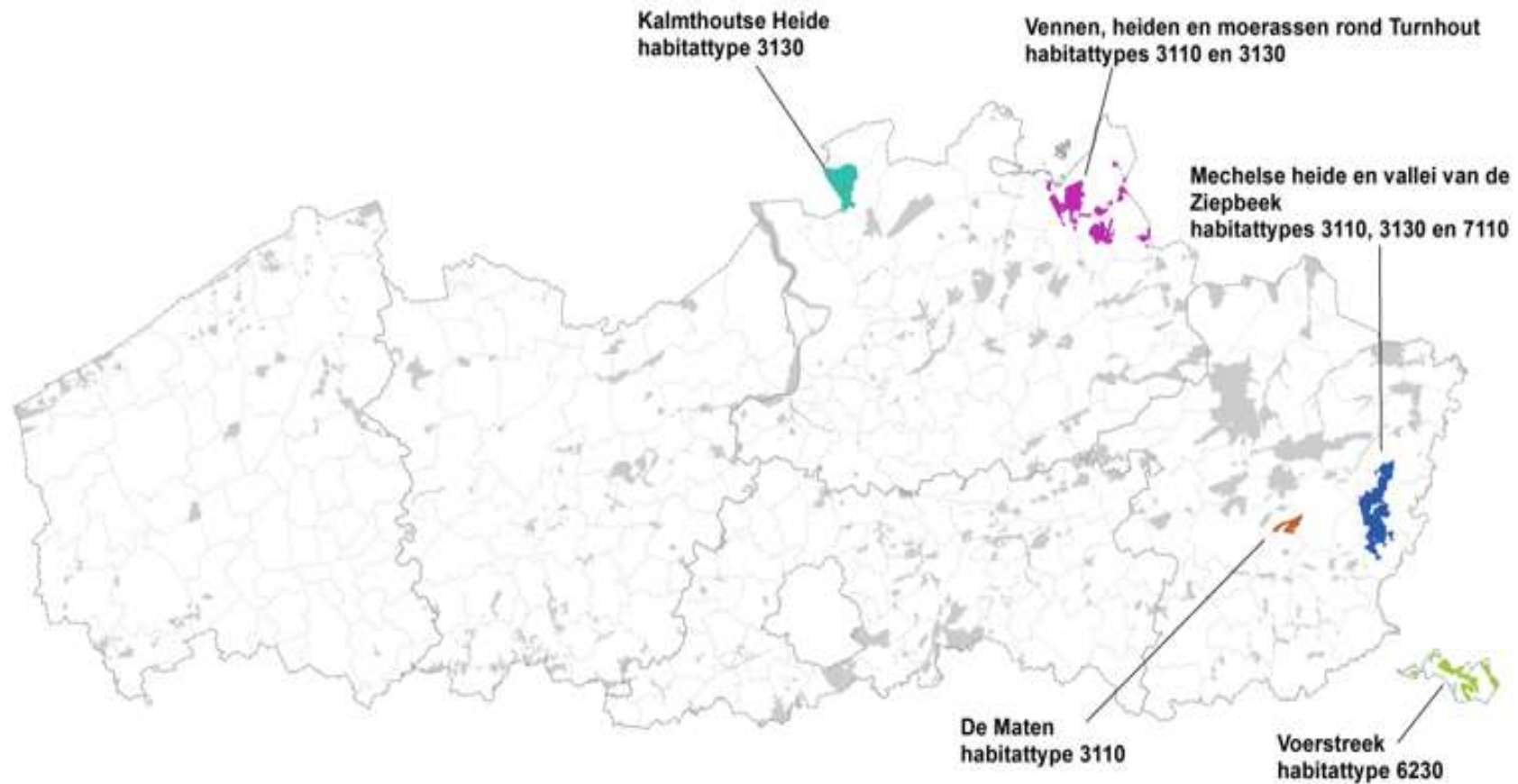
Sector	2015		2030 (G8)		Verschil 2015–2030 (G8)	
	ton N	aandeel	ton N	aandeel	ton N	% verschil
Ammoniak						
HH	551	1,5 %	610	2,9 %	60	10,8
IN	672	1,9 %	290	1,4 %	-382	-56,8
EN	4	0,01 %	4	0,02 %	0	-0,2
LB	34.177	95,5 %	19.991	93,6 %	-14.186	-41,5
TP	371	1,0 %	446	2,1 %	75	20,1
H&D	5	0,01 %	5	0,02 %	0	3,2
Totaal	35.780		21.347		-14.433	-40,3
NOx						
HH	1.704	4,3 %	1.343	6,2 %	-360	-21,2
IN	7.912	20,0 %	5.866	26,9 %	-2.046	-25,9
EN	2.669	6,7 %	2.405	11,0 %	-264	-9,9
LB	3.327	8,4 %	2.520	11,6 %	-807	-24,3
TP	22.912	57,8 %	8.907	40,9 %	-14.005	-61,1
H&D	1.129	2,8 %	752	3,5 %	-377	-33,4
Totaal	39.652		21.793		-17.859	-45,0
Totaal N	75.432		43.140		-32.293	-42,8

1. Emissiereductie | generieke maatregelen

- Tijdige en volledige uitvoering maatregelen Luchtbeleidsplan 2030
- Stopzetting piekbelasters tegen 2025
- Vrijwillige stopzetting: bedrijven met impactscore > 20%
- Varkens en pluimvee: reductie van 60% (dieren in niet-AEA) tegen 2030
- Varkens: veestapel verminderen met 30% tegen 2030
- Rundvee: vlees- en melkvee emissies -15%, mestkalveren -20% tegen 2030
- Aangepaste reducties voor kleine familiale bedrijven en bio-landbouwers:
- Nulbemesting in alle groene bestemmingen in SBZ-H vanaf 1/1/2028.
- Mestverwerkers: emissiereductie -30% tegen 2030

- Wegverkeer: bijkomende reductie NOx-emissie met 2,2 kton in 2030

1. Emissiereductie | maatwerkgebieden



1. Emissiereductie | maatwerkgebieden

- ▶ Kalmthoutse heide, De Maten, Mechelse Heide en Voerstreek
 - Geen bijkomende emissiereductie
 - Ruimtelijk alloceren natuurdoelen + inrichting + herstel
- ▶ Turnhouts vennengebied
 - Bijkomende lokale emissiereductie vereist
 - Ontwikkelingsplan landbouw + natuur
 - Intendant aangesteld
 - Grensoverschrijdende aanpak: Nederlandse emissiereducties worden meegenomen
 - Bewarend beleid in afwachting van het ontwikkelingsplan

2. Beoordelingskaders

- ▶ Onderscheid tussen NO_x en NH₃
- ▶ Gebruik van onderbouwde *de minimis* drempels
- ▶ Drie beoordelingskaders
 - Stationaire bronnen (NO_x)
 - Infrastructuurprojecten mobiliteit (NO_x)
 - Veehouderijen en mestverwerking (NH₃)
- ▶ Gebruik van variabele drempel
- ▶ Beoordelingskaders worden passend beoordeeld

3. Stiksofsaneringsplan

▶ Doel

→ Effecten van stikstofdepositie op habitats mildereren en saneren

▶ Algemene herstelstrategie

→ Herstelmaatregelen per habitat: B-habitats vs A-habitats

→ Perceelsschaal vs landschapsschaal

▶ Gebiedsanalysen per SBZ-H

→ 221 zones

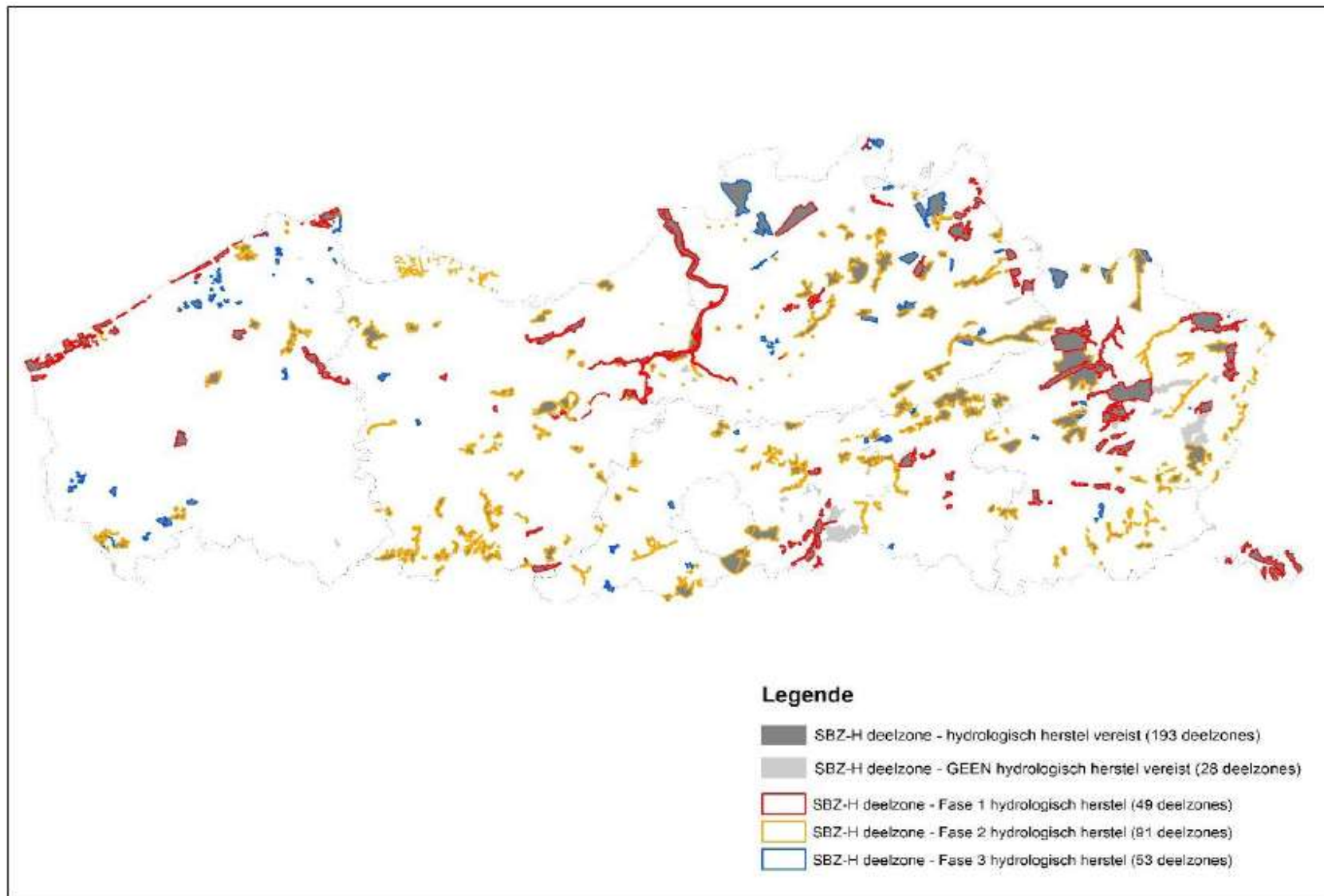
→ Prioritering maatregelen, focus op B-habitats

→ In de meeste zones is herstel hydrologie prioritaire maatregel

▶ Plan van aanpak

→ Uitvoering in periode 2022–2045, in drie fasen

3. Stiksofsaneringsplan



4. Flankerend beleid

- ▶ Pakket van stimulerende en compenserende maatregelen voor landbouwers die emissiereductiemaatregelen toepassen en om de transitie naar landbouwactiviteiten met verminderde impact te faciliteren
- ▶ Stimulerende maatregelen: investeringssteun, hogere vergoeding voor vervroegd vrijwillig stopzetten, ecoregelingen en de agromilieu-klimaatmaatregelen (GLB), aanbod van bijkomende gronden,...
- ▶ Compenserende maatregelen: compenserende vergoedingen, ruilgronden,...

4. Flankerend beleid

- ▶ Verhoogde investeringssteun (VLIF, GLB): 40% i.p.v. 30%, 65% i.p.v. 40% voor jonge boeren
- ▶ Piekbelasters
- ▶ Vrijwillige stopzetting veeteeltbedrijven met impact >20%
- ▶ Vrijwillige stopzetting varkenshouders met impact >0,5%
- ▶ Compenserende vergoeding nulbemesting
- ▶ Compenserende vergoeding stikstofsanering
- ▶ Vergoeding uitkoop NER
- ▶ Verhoogde onderzoeksinspanningen naar emissiereductie

5. Monitoring en borging

- ▶ **Borgen van structurele afname van stikstofdepositie en stikstofsanering** zodat de PAS een rechtszeker kader biedt voor vergunningverlening.
- ▶ **D.m.v. systeem van monitoring en rapportering, een mechanisme van evaluatie en bijsturing en tenslotte handhaving en controles op terrein.**
- ▶ **Monitoring en jaarlijkse rapportering van:**
 - stikstofoestand (emissie, concentratie, depositie)
 - voortgang van saneringsmaatregelen en evolutie van het natuurlijk milieu en de natuurkwaliteit
 - voortgang en effectiviteit emissiebeperkende maatregelen

5. Monitoring en borging

▶ Periodieke evaluatie en eventuele bijsturing

- 2-jaarlijkse evaluatie van de voortgang en effectiviteit van maatregelen, doelbereik van de PAS, en de *de minimis*-drempels. Bijsturing mogelijk.
- 2-jaarlijkse bijstelling van variabele NH₃-drempel
- 6-jaarlijkse grondige evaluatie en eventuele bijsturing

▶ Handhaving

- Vlaamse overheid: klasse 1
- lokale besturen: klasse 2 (checklists ter beschikking)

6. Openbaar onderzoek

- ▶ Openbaar onderzoek: van 19 april t.e.m. 17 juni 2022
- ▶ Burgers en andere belanghebbenden kunnen een inspraakreactie indienen t.e.m. 17 juni 2022 op het ontwerp PAS en ontwerp plan-MER bij CBS
 - Alle info: omgeving.vlaanderen.be/openbaar-onderzoek-pas
- ▶ **Na verwerking van inspraak:**
 - Plan-MER ter goedkeuring bij team Mer
 - Na goedkeuring van het plan-MER kan de Vlaamse Regering de PAS definitief vaststellen, rekening houdend met conclusies uit het plan-MER (incl. passende beoordeling).